



WILLE WRZOSOWA

JAROCIN

D2/1

LOKAL

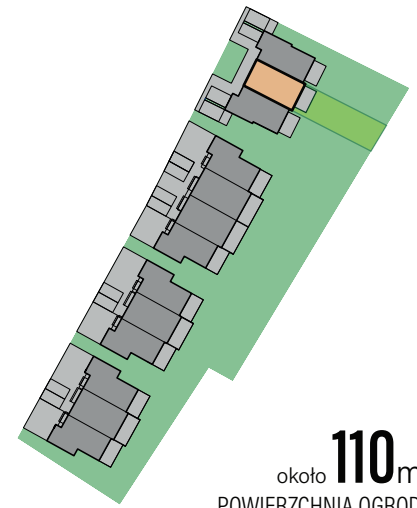
56,42m²

POWIERZCHNIA UŻYTKOWA

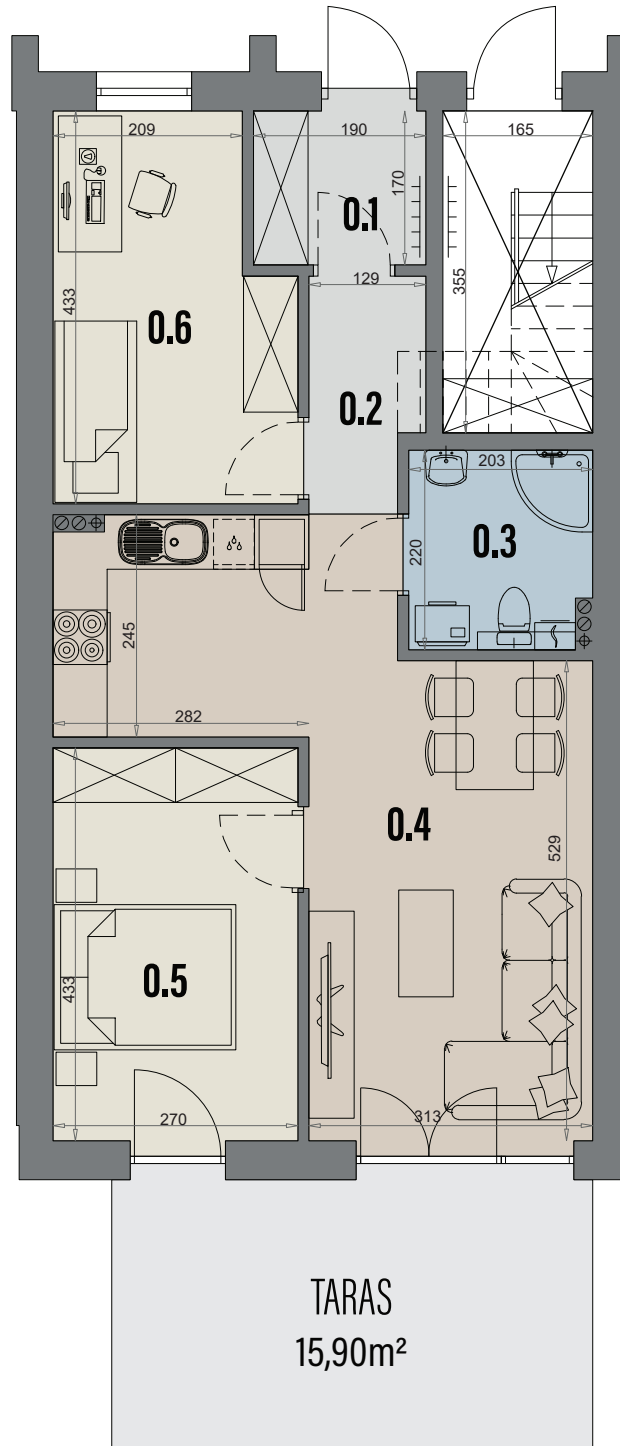
PARTER

15,90m²

POWIERZCHNIA TARASU



około 110m²
POWIERZCHNIA OGRODU



0.1	WIATROŁAP	3,09m ²
0.2	KOMUNIKACJA	2,99m ²
0.3	ŁAZIENKA	4,19m ²
0.4	SALON Z ANEKSEM KUCH.	24,44m ²
0.5	POKÓJ	11,41m ²
0.6	POKÓJ	10,30m ²
	POW. PARTERU	56,42m²