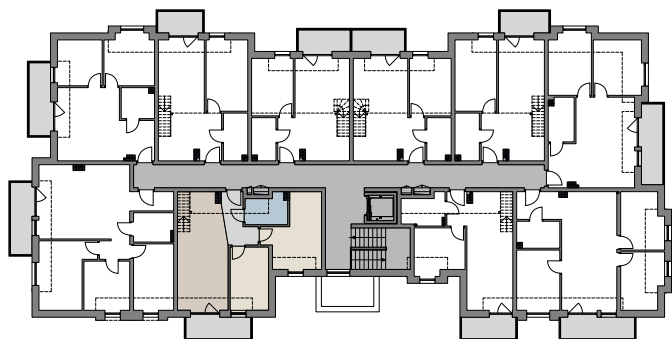


APARTAMENTY IV

POŁUDNIE IV



21

LOKAL

74,10m²

POWIERZCHNIA UŻYTKOWA

Poddasze

PIĘTRO

6,63m²

POWIERZCHNIA BALKONU

0.1	PRZEDPOKÓJ	5,41m ²	1.1	ANTRESOLA	15,37m ²
0.2	SALON Z ANEKSEM KUCH.	23,90m ²			
0.3	POKÓJ	10,14m ²			
0.4	POKÓJ	14,35m ²			
0.5	ŁAZIENKA	4,93m ²			

