

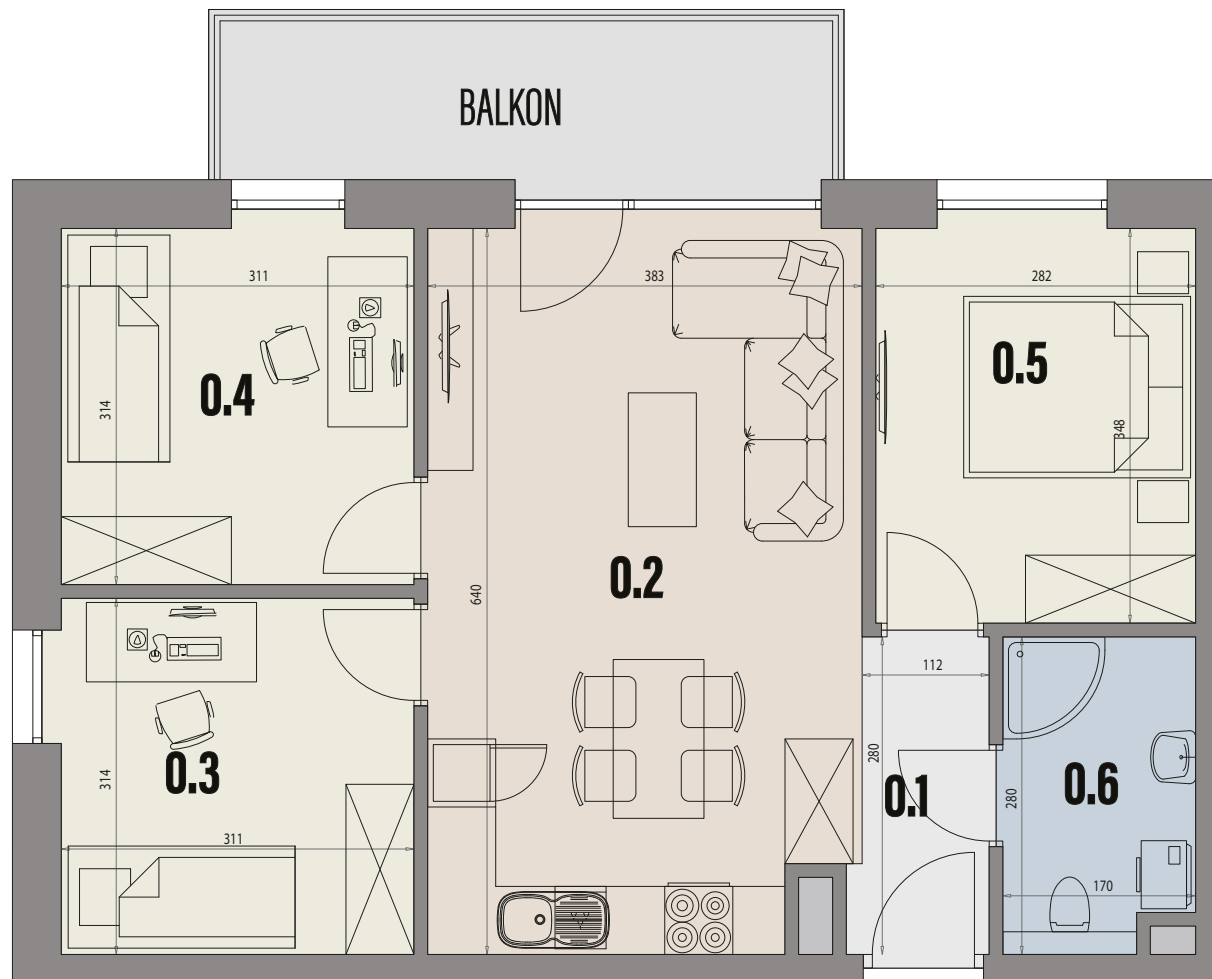
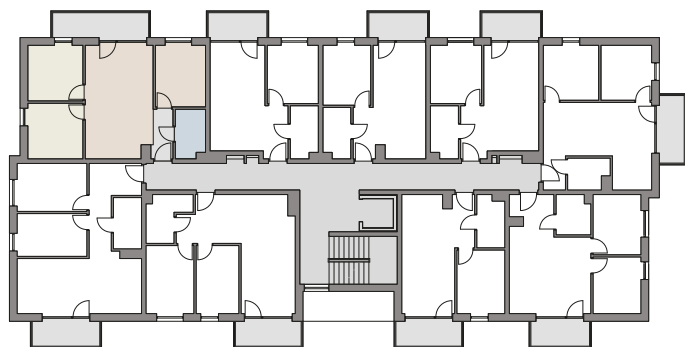
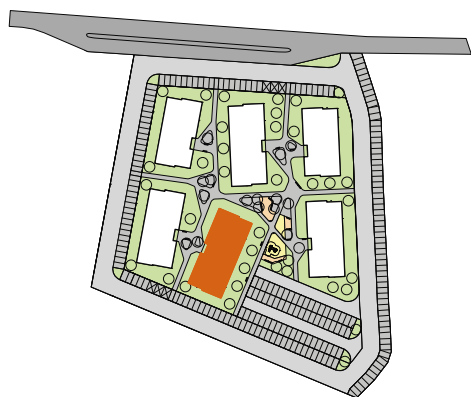
**F**  
BUDYNEK

**33**  
LOKAL

**3**  
PIĘTRO

**60,42m<sup>2</sup>**  
POWIERZCHNIA UŻYTKOWA

**8,40m<sup>2</sup>**  
POWIERZCHNIA BALKONU



<b>0.1</b>	PRZEDPOKÓJ	3,21 m <sup>2</sup>
<b>0.2</b>	SALON Z ANEKSEM KUCH.	23,76 m <sup>2</sup>
<b>0.3</b>	POKÓJ	9,64 m <sup>2</sup>
<b>0.4</b>	POKÓJ	9,64 m <sup>2</sup>
<b>0.5</b>	POKÓJ	9,69 m <sup>2</sup>
<b>0.6</b>	ŁAZIENKA	4,48 m <sup>2</sup>