

OGRODY SOHO

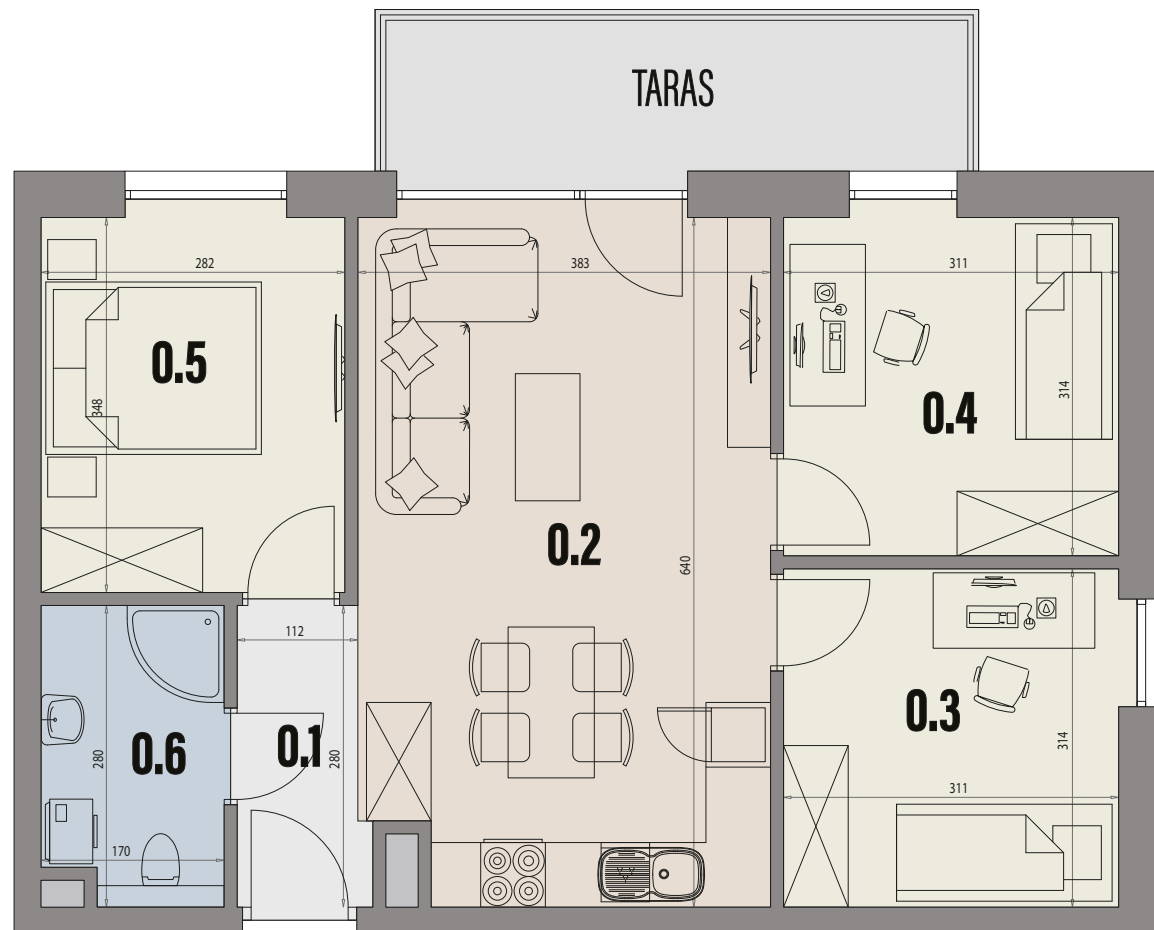
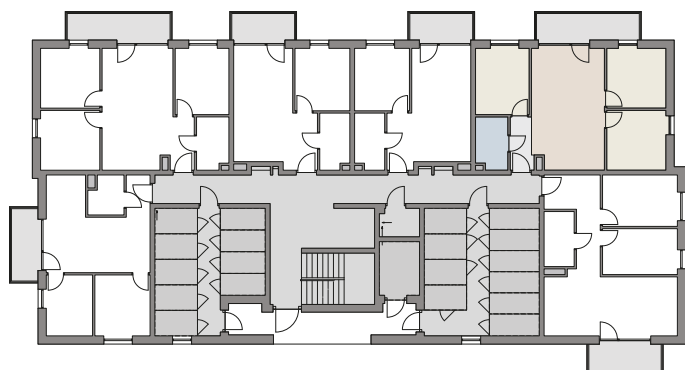
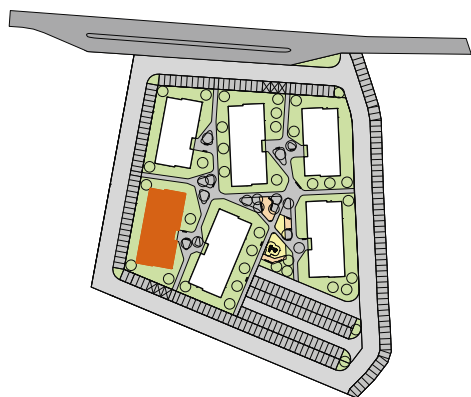
E
BUDYNEK

05
LOKAL

0
PIĘTRO

60,42m²
POWIERZCHNIA UŻYTKOWA

8,40m²
POWIERZCHNIA TARASU



0.1	PRZEDPOKÓJ	3,21 m ²
0.2	SALON Z ANEKSEM KUCH.	23,76 m ²
0.3	POKÓJ	9,64 m ²
0.4	POKÓJ	9,64 m ²
0.5	POKÓJ	9,69 m ²
0.6	ŁAZIENKA	4,48 m ²