



WILLE WRZOSOWA

JAROCIN

B1

LOKAL

85,43m²

POWIERZCHNIA UŻYTKOWA

P+1

PIĘTRO

12,70m²

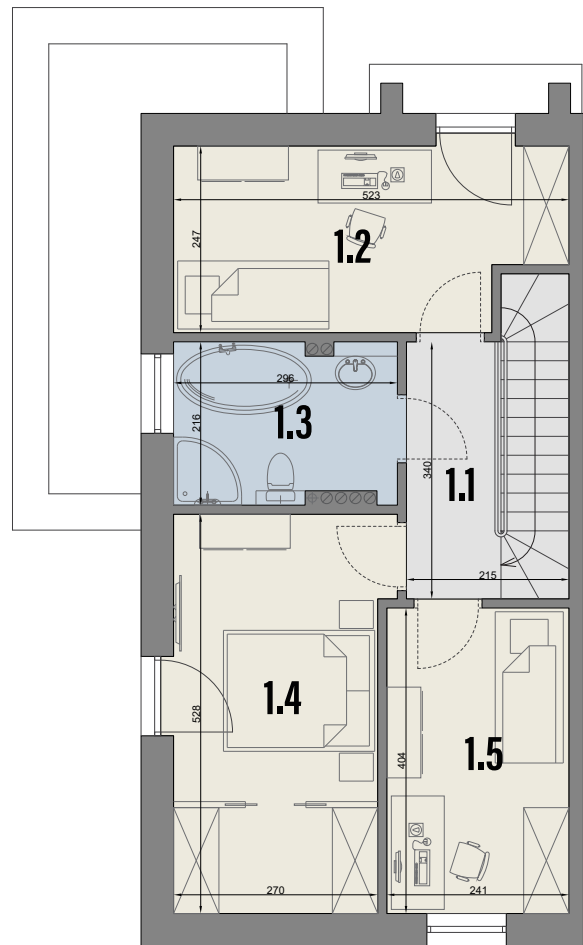
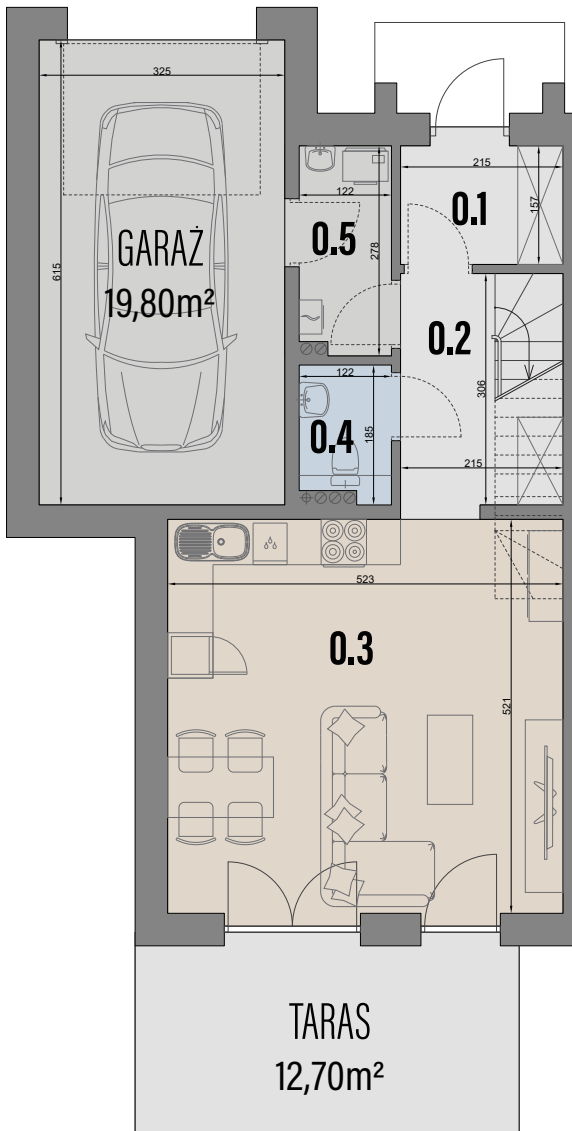
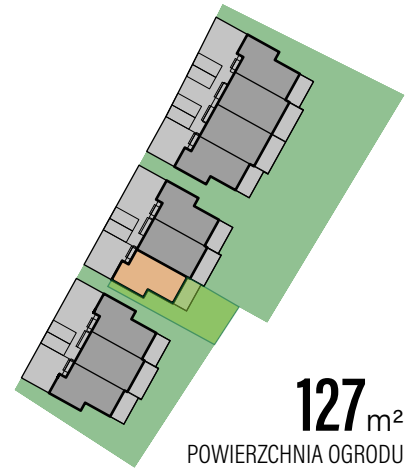
POWIERZCHNIA TARASU

19,80m²

POWIERZCHNIA GARAŻU

127m²

POWIERZCHNIA OGRODU



1.1	KOMUNIKACJA	4,19m ²
1.2	POKÓJ	11,85m ²
1.3	ŁAZIENKA	6,03m ²
1.4	POKÓJ	14,38m ²
1.5	POKÓJ	9,61m ²
	POW. PARTERU	46,06m²

0.1	WIATROŁAP	3,30m ²
0.2	KOMUNIKACJA	3,74m ²
0.3	SALON Z ANEKSEM KUCH.	27,04m ²
0.4	WC	2,05m ²
0.5	POM. GOSPODARCZE	3,24m ²
	POW. PARTERU	39,37m²