



WILLE WRZOSOWA

JAROCIN

A2/1

LOKAL

55,44m²

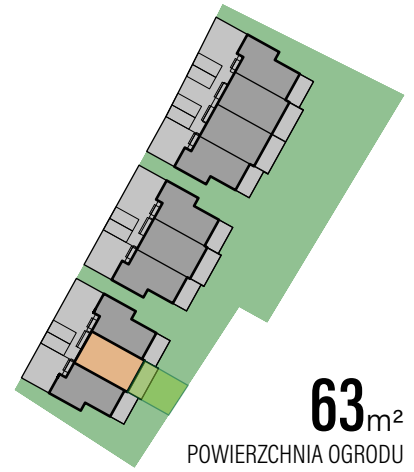
POWIERZCHNIA UŻYTKOWA

P

PIĘTRO

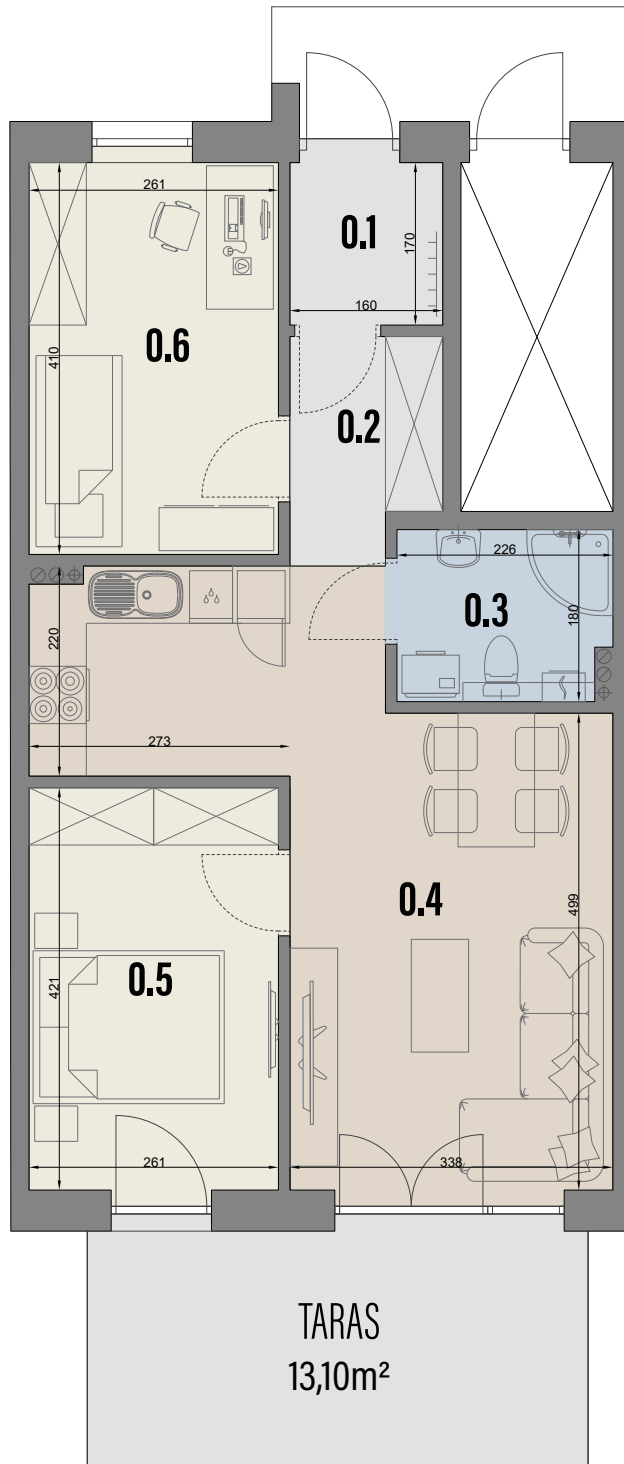
13,10m²

POWIERZCHNIA TARASU



63m²

POWIERZCHNIA OGRODU



| | | |
|-----|-----------------------|---------------------------|
| 0.1 | WIATROŁĄP | 2,65m ² |
| 0.2 | PRZEDPOKÓJ | 3,44m ² |
| 0.3 | ŁAZIENKA | 3,88m ² |
| 0.4 | SALON Z ANEKSEM KUCH. | 24,05m ² |
| 0.5 | POKÓJ | 10,85m ² |
| 0.6 | POKÓJ | 10,57m ² |
| | POW. PARTERU | 55,44m² |

TARAS
13,10m²

