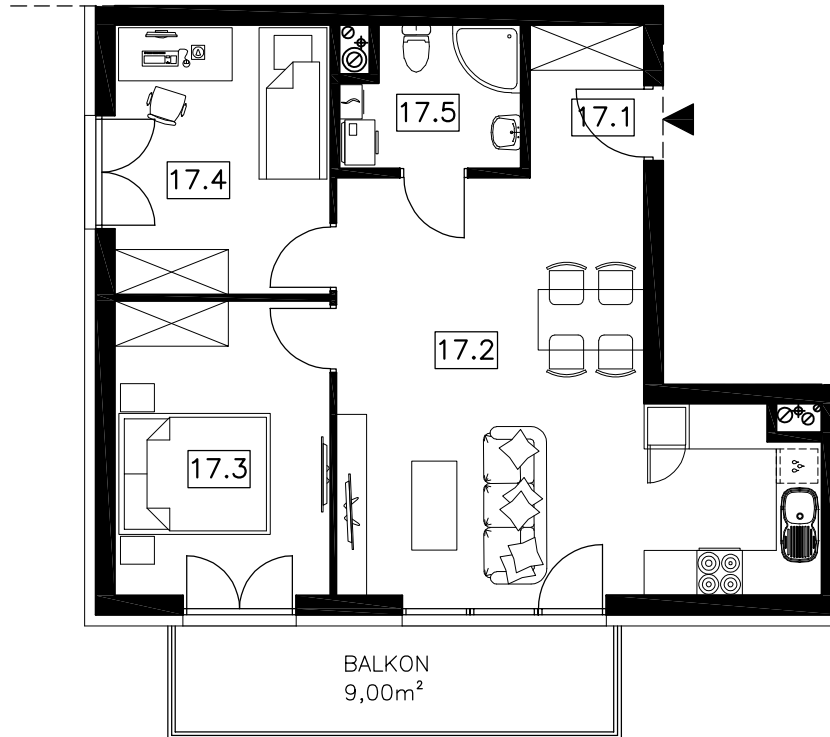
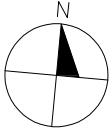


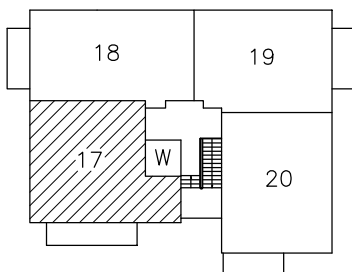
BUDYNEK MIESZKALNY WIELOORODZINNY

KOŹMIN WLKP., UL. M. KOPERNIKA



LOKALIZACJA W BUDYNKU

IV PIĘTRO



IV PIĘTRO

NR	POMIESZCZENIE	POW. m ²
17.1	przedpokój	2,99
17.2	pokój dzienny z aneksem kuchennym	27,76
17.3	pokój	10,91
17.4	pokój	9,98
17.5	łazienka	4,03
POWIERZCHNIA UŻYTKOWA		55,67

LOKAL MIESZKALNY NR 17

Powyższe rysunki mają charakter poglądowy. Powierzchnie podano w stanie wykończonym, uwzględniają grubości wykończenia ścian - założono tynki gr. 1,5 cm

55,67 m²