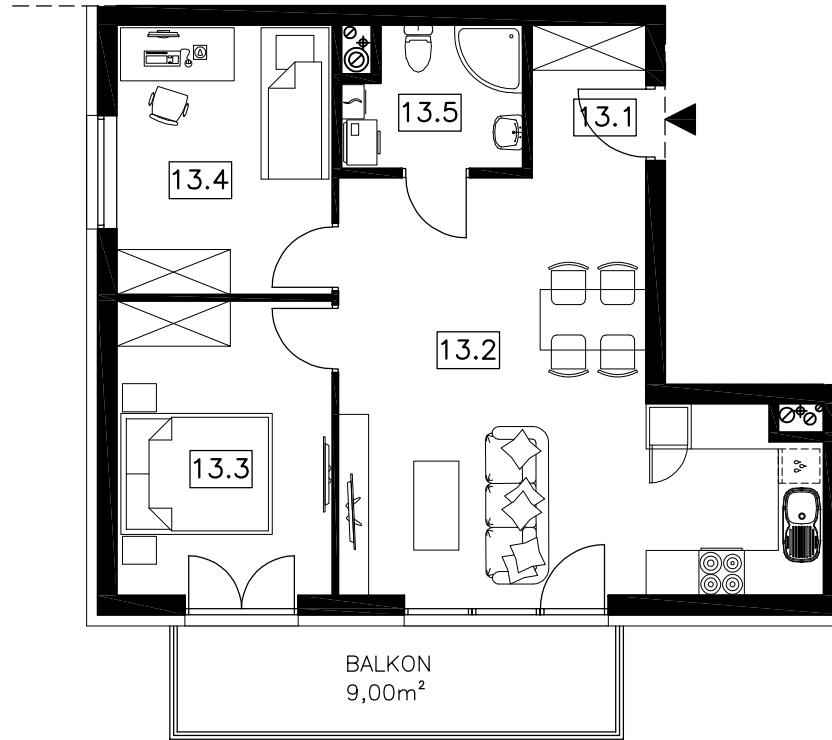
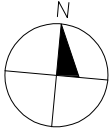


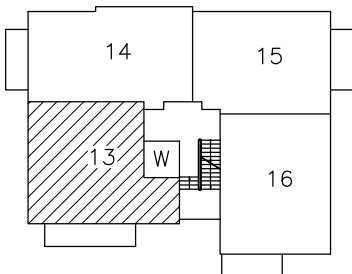
# BUDYNEK MIESZKALNY WIELOORODZINNY

## KOŹMIN WLKP., UL. M. KOPERNIKA



LOKALIZACJA W BUDYNKU

III PIĘTRO



III PIĘTRO

NR	POMIESZCZENIE	POW. m <sup>2</sup>
13.1	przedpokój	2,99
13.2	pokój dzienny z aneksem kuchennym	27,76
13.3	pokój	10,91
13.4	pokój	9,98
13.5	łazienka	4,03
POWIERZCHNIA UŻYTKOWA		55,67

LOKAL MIESZKALNY NR 13

Powyższe rysunki mają charakter poglądowy. Powierzchnie podano w stanie wykończonym, uwzględniają grubości wykończenia ścian - założono tynki gr. 1,5 cm

55,67 m<sup>2</sup>