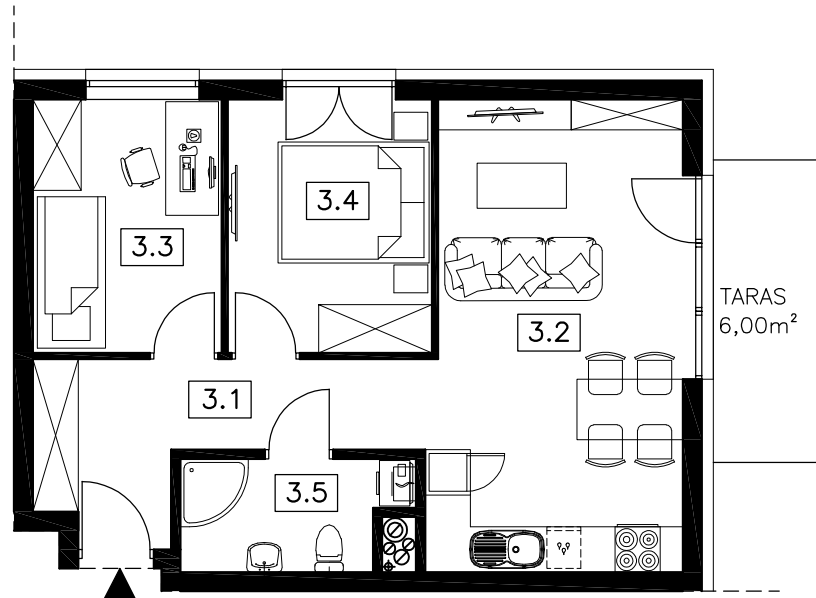
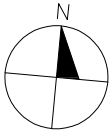


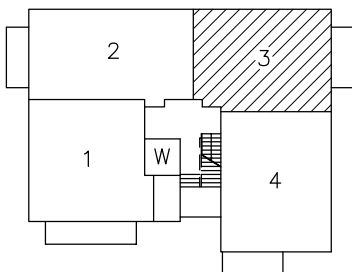
BUDYNEK MIESZKALNY WIELOORODZINNY

KOŹMIN WLKP., UL. M. KOPERNIKA



LOKALIZACJA W BUDYNKU

PRZYZIEMIE



PRZYZIEMIE

NR	POMIESZCZENIE	POW. m ²
3.1	przedpokój	8,15
3.2	pokój dzienny z aneksem kuchennym	20,44
3.3	pokój	8,20
3.4	pokój	8,86
3.5	łazienka	4,06
POWIERZCHNIA UŻYTKOWA		49,71

LOKAL MIESZKALNY NR 3

Powyższe rysunki mają charakter poglądowy. Powierzchnie podano w stanie wykończonym, uwzględniają grubości wykończenia ścian - założono tynki gr. 1,5 cm

49,71 m²