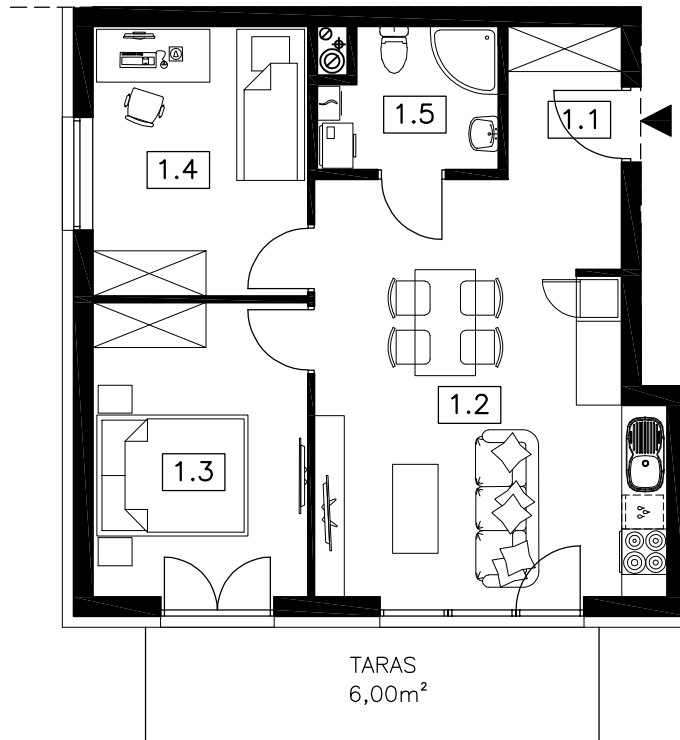
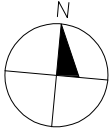


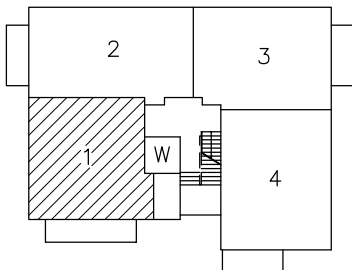
BUDYNEK MIESZKALNY WIELOORODZINNY

KOŹMIN WLKP., UL. M. KOPERNIKA



LOKALIZACJA W BUDYNKU

PRZYZIEMIE



PRZYZIEMIE

NR	POMIESZCZENIE	POW. m ²
1.1	przedpokój	2,99
1.2	pokój dzienny z aneksem kuchennym	23,66
1.3	pokój	10,91
1.4	pokój	9,98
1.5	łazienka	4,03
POWIERZCHNIA UŻYTKOWA		51,57

LOKAL MIESZKALNY NR 1

Powyższe rysunki mają charakter poglądowy. Powierzchnie podano w stanie wykończonym, uwzględniają grubości wykończenia ścian - założono tynki gr. 1,5 cm

51,57 m²