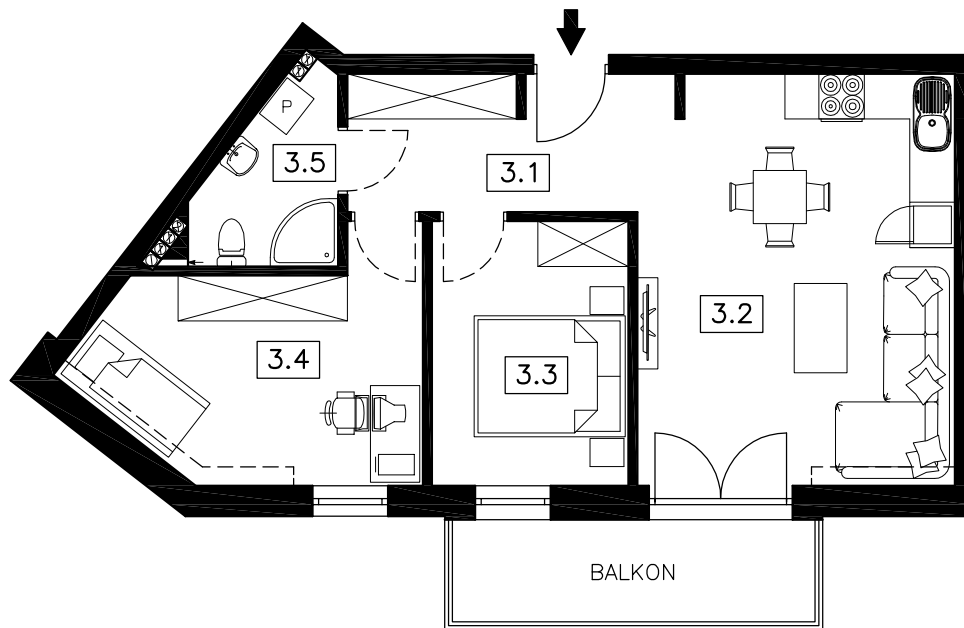


JAROCIN, APARTAMENTY POŁUDNIE III



PODDASZE

NR	POMIESZCZENIE	POW. m ²
3.1	korytarz	7,56
3.2	salon z aneksem kuchennym	22,21
3.3	pokój	9,10
3.4	pokój	12,26
3.5	łazienka	3,98
POWIERZCHNIA UŻYTKOWA		55,11

MIESZKANIE 30

Powyższe rysunki mają charakter poglądowy. Powierzchnie podano w stanie projektowanym (surowym), nie uwzględniają grubości wykończenia ścian tj. tynków, glazury itp.

55,11 m²