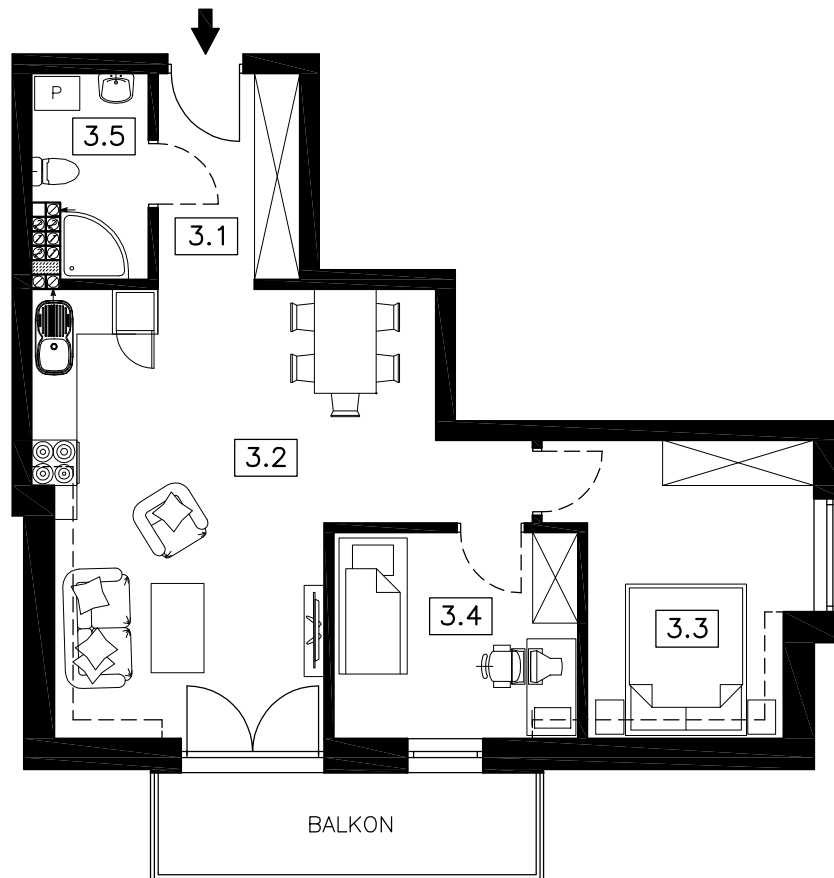


JAROCIN, APARTAMENTY POŁUDNIE III



PODDASZE

NR	POMIESZCZENIE	POW. m ²
3.1	korytarz	5,29
3.2	salon z aneksem kuchennym	28,03
3.3	pokój	11,84
3.4	pokój	8,83
3.5	łazienka	3,84
POWIERZCHNIA UŻYTKOWA		57,83

MIESZKANIE 29

Powyższe rysunki mają charakter poglądowy. Powierzchnie podano w stanie projektowanym (surowym), nie uwzględniają grubości wykończenia ścian tj. tynków, glazury itp.

57,83 m²