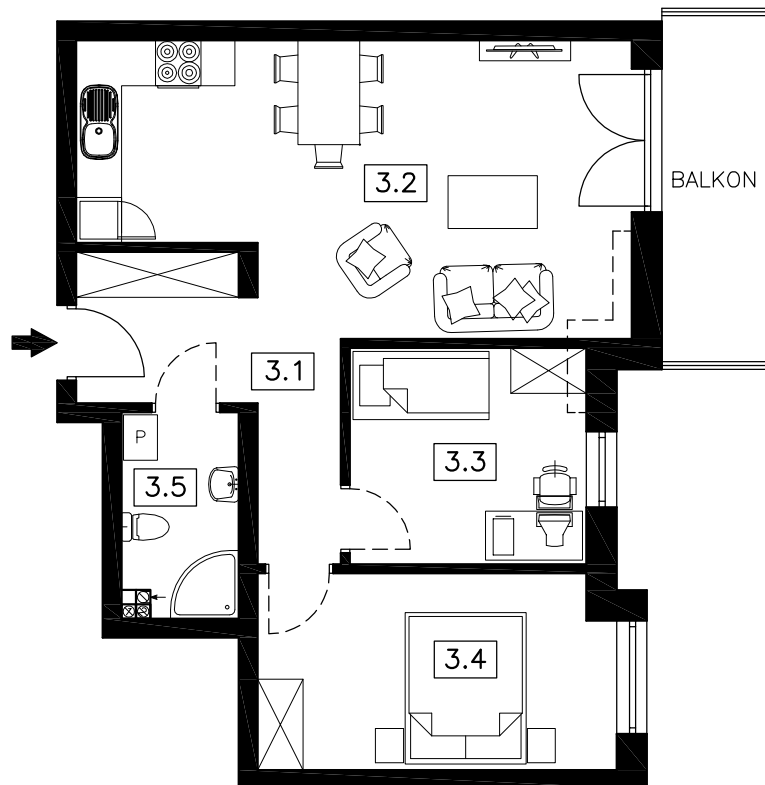


JAROCIN, APARTAMENTY POŁUDNIE III



PODDASZE

NR	POMIESZCZENIE	POW. m ²
3.1	korytarz	8,23
3.2	salon z aneksem kuchennym	25,68
3.3	pokój	8,95
3.4	pokój	12,10
3.5	łazienka	4,09
POWIERZCHNIA UŻYTKOWA		59,05

MIESZKANIE 28

Powyższe rysunki mają charakter poglądowy. Powierzchnie podano w stanie projektowanym (surowym), nie uwzględniają grubości wykończenia ścian tj. tynków, glazury itp.

59,05 m²