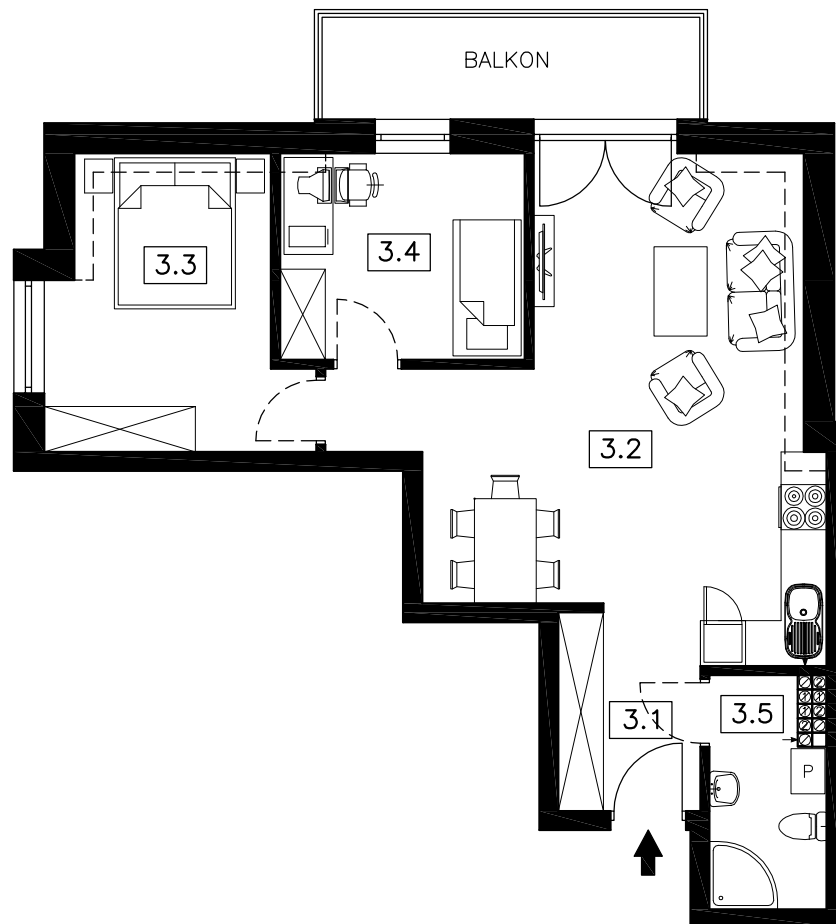


JAROCIN, APARTAMENTY POŁUDNIE III



PODDASZE

NR	POMIESZCZENIE	POW. m ²
3.1	korytarz	4,49
3.2	salon z aneksem kuchennym	29,85
3.3	pokój	11,84
3.4	pokój	8,83
3.5	łazienka	4,44
POWIERZCHNIA UŻYTKOWA		59,45

MIESZKANIE 24

Powyższe rysunki mają charakter poglądowy. Powierzchnie podano w stanie projektowanym (surowym), nie uwzględniają grubości wykończenia ścian tj. tynków, glazury itp.

59,45 m²