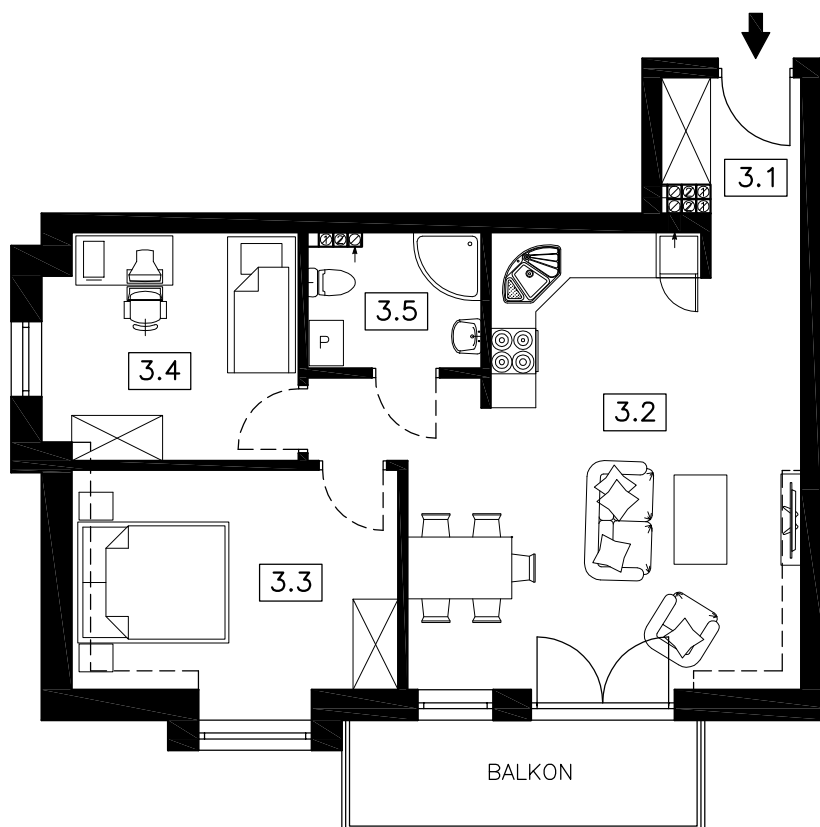


JAROCIN, APARTAMENTY POŁUDNIE III



PODDASZE

NR	POMIESZCZENIE	POW. m ²
3.1	korytarz	4,10
3.2	salon z aneksem kuchennym	30,02
3.3	pokój	13,17
3.4	pokój	9,94
3.5	łazienka	4,00
POWIERZCHNIA UŻYTKOWA		61,23

MIESZKANIE 22

Powyższe rysunki mają charakter poglądowy. Powierzchnie podano w stanie projektowanym (surowym), nie uwzględniają grubości wykończenia ścian tj. tynków, glazury itp.

61,23 m²