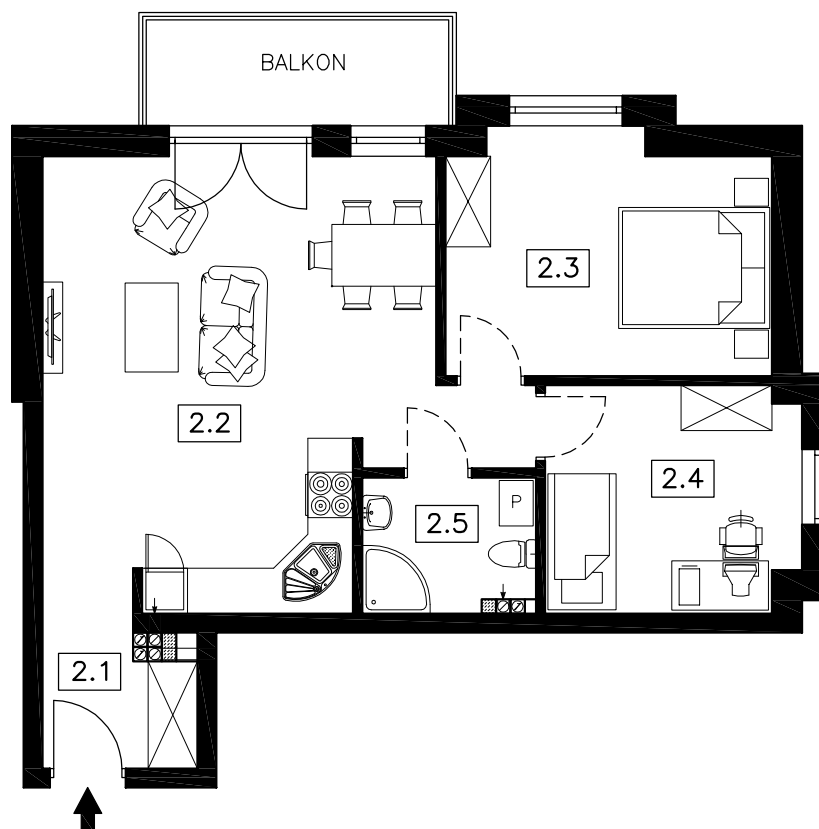


JAROCIN, APARTAMENTY POŁUDNIE III



I PIĘTRO

NR	POMIESZCZENIE	POW. m ²
2.1	korytarz	4,39
2.2	salon z aneksem kuchennym	30,02
2.3	pokój	13,41
2.4	pokój	9,94
2.5	łazienka	4,00
POWIERZCHNIA UŻYTKOWA		61,76

MIESZKANIE 17

Powyższe rysunki mają charakter poglądowy. Powierzchnie podano w stanie projektowanym (surowym), nie uwzględniają grubości wykończenia ścian tj. tynków, glazury itp.

61,76 m²