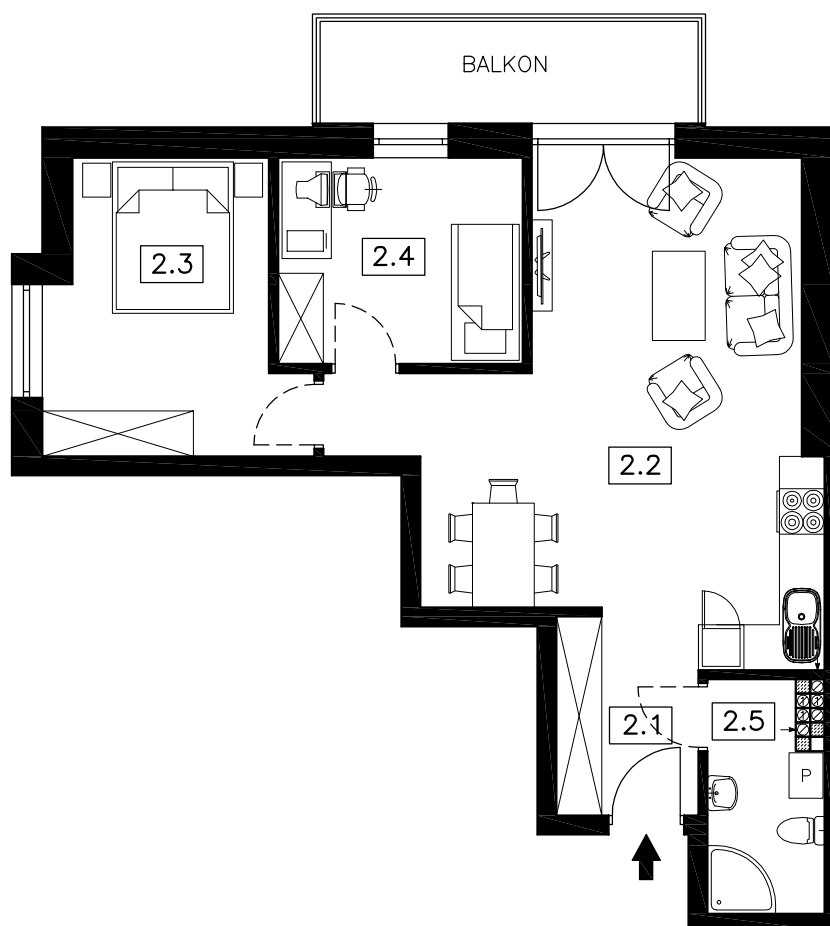


JAROCIN, APARTAMENTY POŁUDNIE III



I PIĘTRO

NR	POMIESZCZENIE	POW. m ²
2.1	korytarz	4,49
2.2	salon z aneksem kuchennym	29,85
2.3	pokój	11,84
2.4	pokój	8,83
2.5	łazienka	4,44
POWIERZCHNIA UŻYTKOWA		59,45

MIESZKANIE 14

Powyższe rysunki mają charakter poglądowy. Powierzchnie podano w stanie projektowanym (surowym), nie uwzględniają grubości wykończenia ścian tj. tynków, glazury itp.

59,45 m²