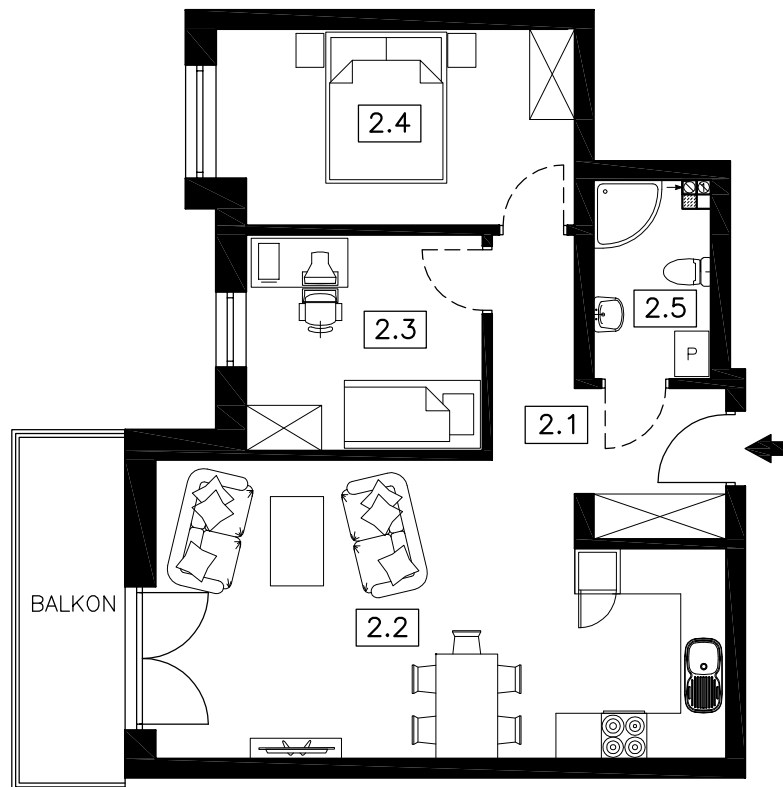


JAROCIN, APARTAMENTY POŁUDNIE III



I PIĘTRO

NR	POMIESZCZENIE	POW. m ²
2.1	korytarz	7,38
2.2	salon z aneksem kuchennym	27,23
2.3	pokój	8,95
2.4	pokój	12,10
2.5	łazienka	3,93
POWIERZCHNIA UŻYTKOWA		59,59

MIESZKANIE 13

Powyższe rysunki mają charakter poglądowy. Powierzchnie podano w stanie projektowanym (surowym), nie uwzględniają grubości wykończenia ścian tj. tynków, glazury itp.

59,59 m²