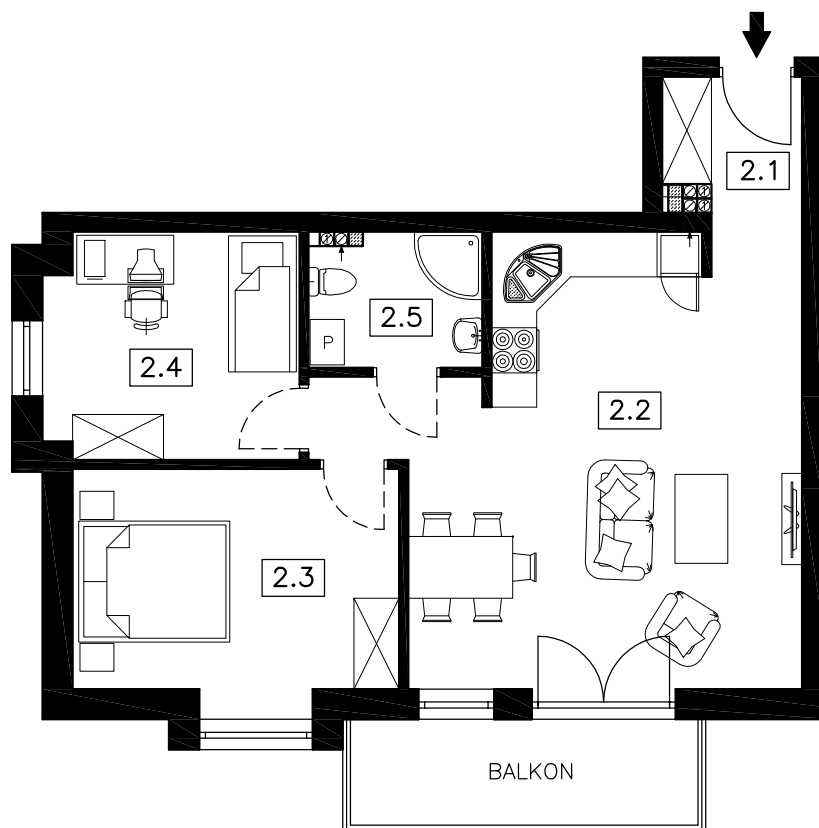


## JAROCIN, APARTAMENTY POŁUDNIE III



### I PIĘTRO

NR	POMIESZCZENIE	POW. m <sup>2</sup>
2.1	korytarz	4,10
2.2	salon z aneksem kuchennym	30,02
2.3	pokój	13,17
2.4	pokój	9,94
2.5	łazienka	4,00
POWIERZCHNIA UŻYTKOWA		<b>61,23</b>

**MIESZKANIE 12**

*Powyższe rysunki mają charakter poglądowy. Powierzchnie podano w stanie projektowanym (surowym), nie uwzględniają grubości wykończenia ścian tj. tynków, glazury itp.*

**61,23 m<sup>2</sup>**