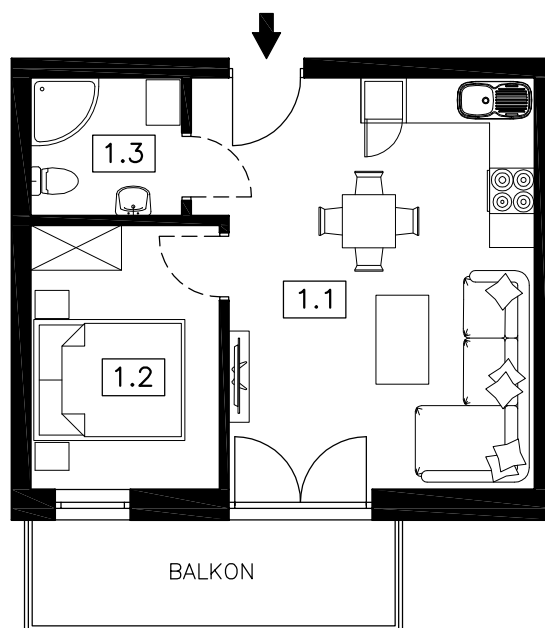


## JAROCIN, APARTAMENTY POŁUDNIE III



### PARTER

NR	POMIESZCZENIE	POW. m <sup>2</sup>
1.1	salon z aneksem kuchennym	22,99
1.2	pokój	8,75
1.3	łazienka	3,66
POWIERZCHNIA UŻYTKOWA		<b>35,40</b>

**MIESZKANIE 10**

*Powyższe rysunki mają charakter poglądowy. Powierzchnie podano w stanie projektowanym (surowym), nie uwzględniają grubości wykończenia ścian tj. tynków, glazury itp.*

**35,40 m<sup>2</sup>**