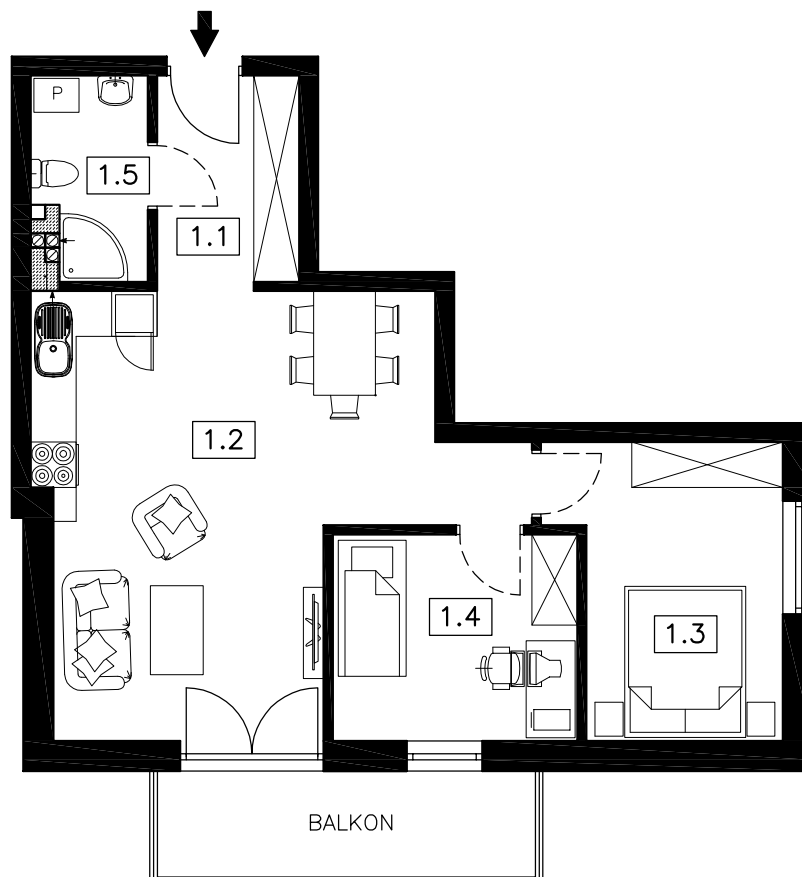


JAROCIN, APARTAMENTY POŁUDNIE III



PARTER

NR	POMIESZCZENIE	POW. m ²
1.1	korytarz	5,29
1.2	salon z aneksem kuchennym	28,03
1.3	pokój	10,93
1.4	pokój	8,83
1.5	łazienka	3,84
POWIERZCHNIA UŻYTKOWA		56,92

MIESZKANIE 9

Powyższe rysunki mają charakter poglądowy. Powierzchnie podano w stanie projektowanym (surowym), nie uwzględniają grubości wykończenia ścian tj. tynków, glazury itp.

56,92 m²