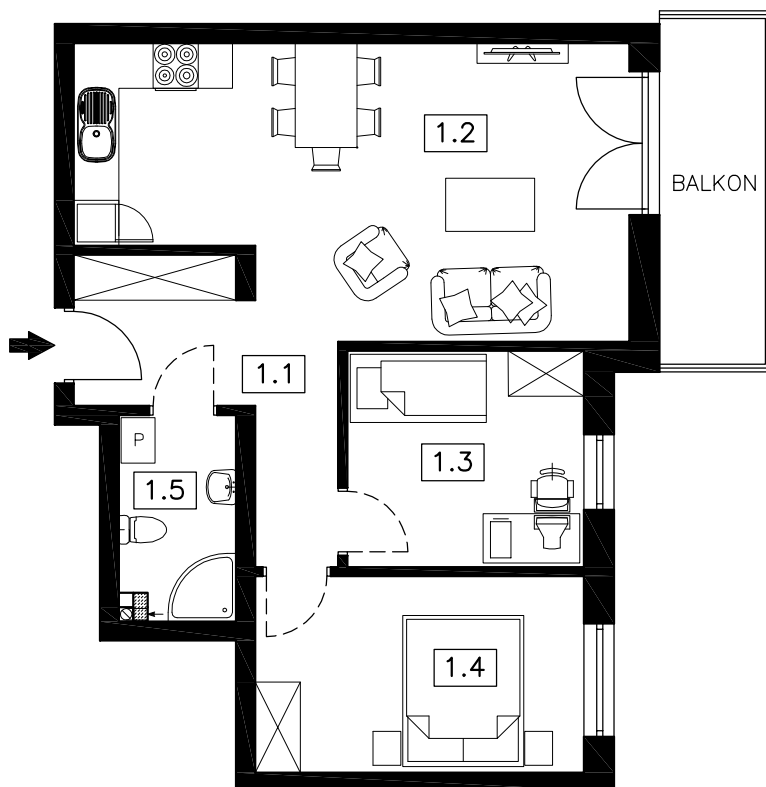


JAROCIN, APARTAMENTY POŁUDNIE III



PARTER

NR	POMIESZCZENIE	POW. m ²
1.1	korytarz	8,23
1.2	salon z aneksem kuchennym	25,68
1.3	pokój	8,95
1.4	pokój	11,31
1.5	łazienka	4,09
POWIERZCHNIA UŻYTKOWA		58,26

MIESZKANIE 8

Powyższe rysunki mają charakter poglądowy. Powierzchnie podano w stanie projektowanym (surowym), nie uwzględniają grubości wykończenia ścian tj. tynków, glazury itp.

58,26 m²