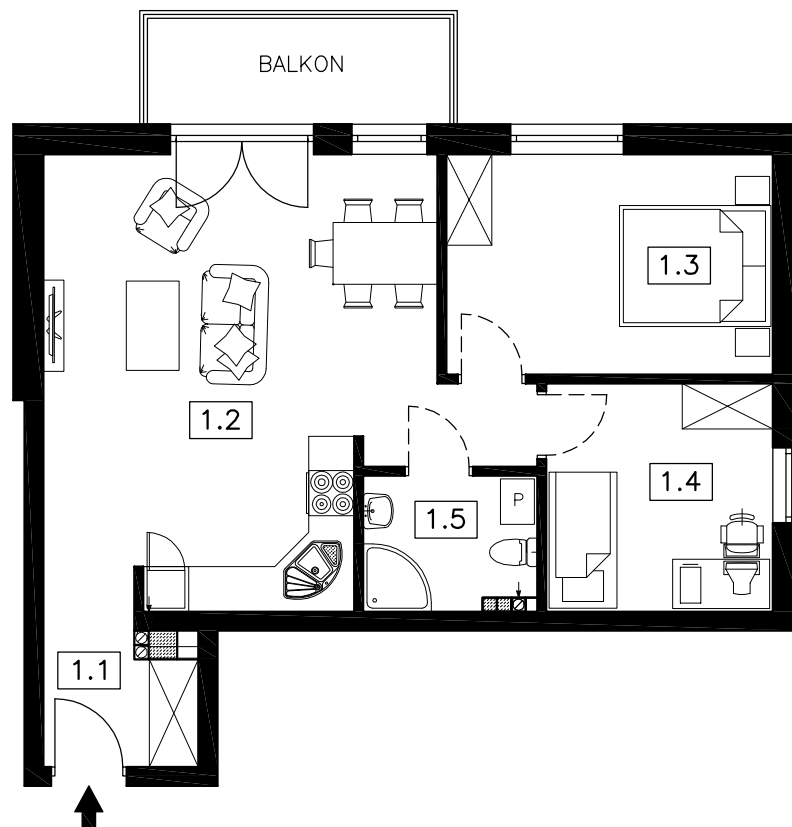


JAROCIN, APARTAMENTY POŁUDNIE III



PARTER

NR	POMIESZCZENIE	POW. m ²
1.1	korytarz	4,39
1.2	salon z aneksem kuchennym	30,02
1.3	pokój	12,57
1.4	pokój	9,06
1.5	łazienka	4,00
POWIERZCHNIA UŻYTKOWA		60,04

MIESZKANIE 7

Powyższe rysunki mają charakter poglądowy. Powierzchnie podano w stanie projektowanym (surowym), nie uwzględniają grubości wykończenia ścian tj. tynków, glazury itp.

60,04 m²