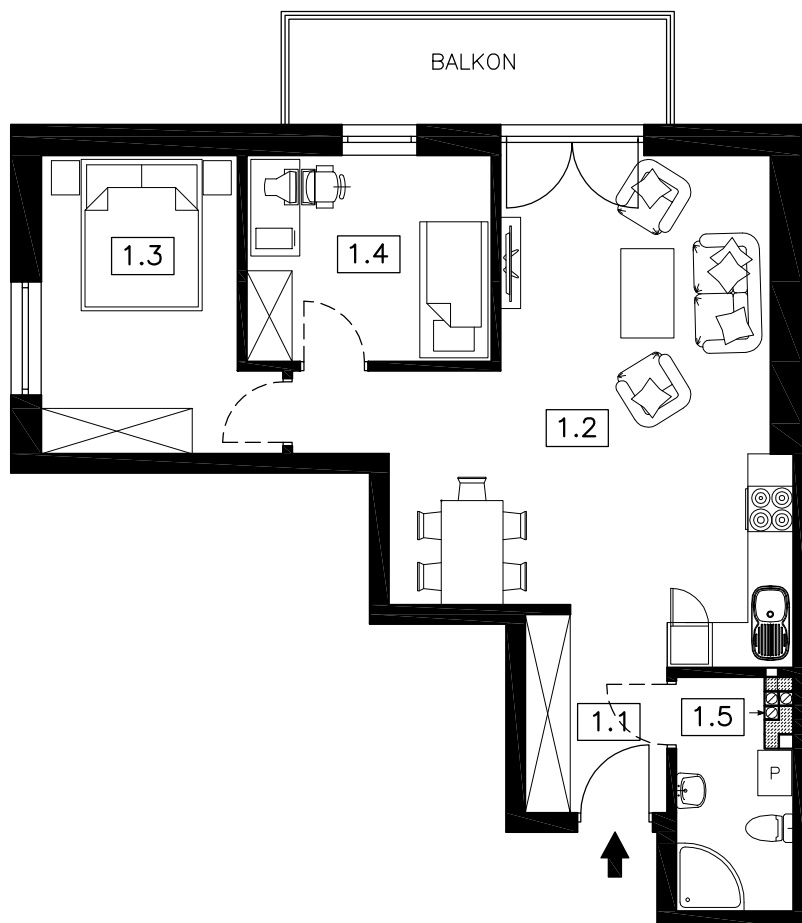


JAROCIN, APARTAMENTY POŁUDNIE III



PARTER

NR	POMIESZCZENIE	POW. m ²
1.1	korytarz	4,49
1.2	salon z aneksem kuchennym	29,85
1.3	pokój	10,93
1.4	pokój	8,83
1.5	łazienka	4,44
POWIERZCHNIA UŻYTKOWA		58,54

MIESZKANIE 4

Powyższe rysunki mają charakter poglądowy. Powierzchnie podano w stanie projektowanym (surowym), nie uwzględniają grubości wykończenia ścian tj. tynków, glazury itp.

58,54 m²