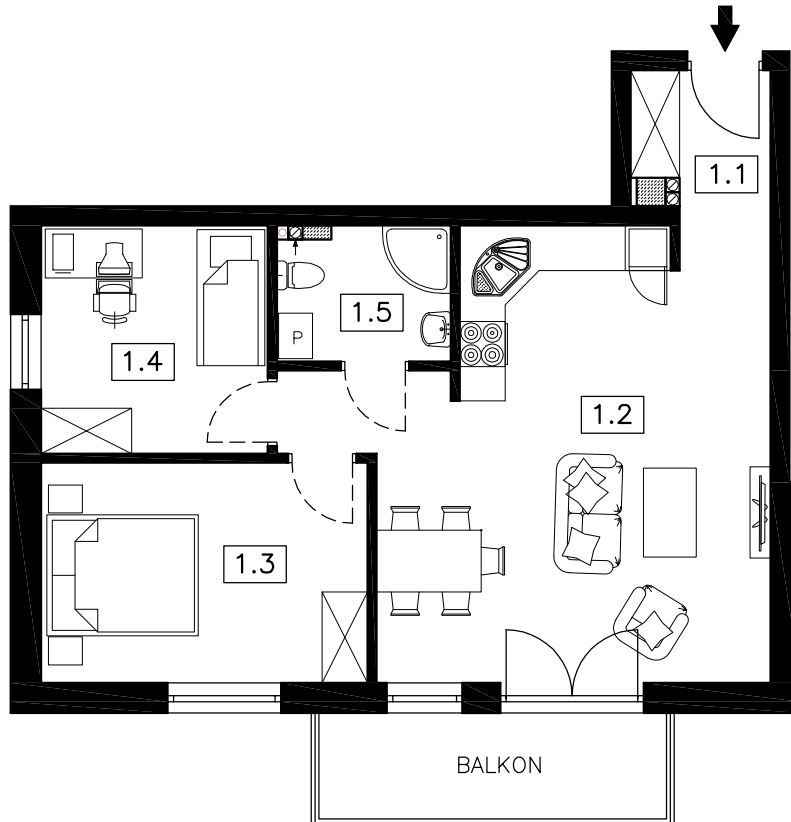


JAROCIN, APARTAMENTY POŁUDNIE III



PARTER

| NR | POMIESZCZENIE | POW. m ² |
|-----------------------|---------------------------|---------------------|
| 1.1 | korytarz | 4,10 |
| 1.2 | salon z aneksem kuchennym | 30,02 |
| 1.3 | pokój | 12,57 |
| 1.4 | pokój | 9,06 |
| 1.5 | łazienka | 4,00 |
| POWIERZCHNIA UŻYTKOWA | | 59,75 |

MIESZKANIE 2

Powyższe rysunki mają charakter poglądowy. Powierzchnie podano w stanie projektowanym (surowym), nie uwzględniają grubości wykończenia ścian tj. tynków, glazury itp.

59,75 m²