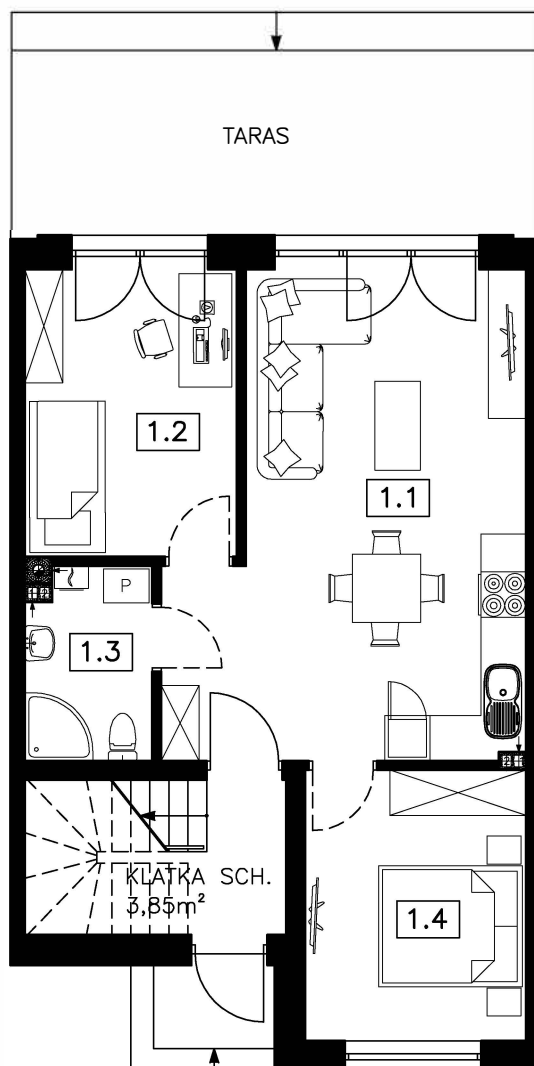


Zamieszkać w spokojnej okolicy

Łanowa Aleja

JAROCIN, ŁANOWA ALEJA



PARTER

NR	POMIESZCZENIE	POW. m ²
1.1	salon z aneksem kuchennym	26,90
1.2	pokój	10,64
1.3	łazienka	4,16
1.4	pokój	10,45
POWIERZCHNIA UŻYTKOWA PARTERU		52,15

MIESZKANIE B2/1

Powyższe rysunki mają charakter poglądowy. Powierzchnie podano w stanie projektowanym (surowym), nie uwzględniają grubości wykończenia ścian tj. tynków, glazury itp.

52,15 m²